



АДМИНИСТРАЦИЯ ГОРОДА ПЕРМИ  
ДЕПАРТАМЕНТ ЗЕМЕЛЬНЫХ ОТНОШЕНИЙ

Сибирская ул., д. 15, Пермь, 614000, тел. (342) 212-46-78, факс 212-41-51  
e-mail: dzo@gorodperm.ru, http://www.gorodperm.ru

**РАЗРЕШЕНИЕ  
на размещение объекта**

№ 21-01-44-1250 от 22 АВГ 2022

Департамент земельных отношений администрации города Перми в соответствии с пунктом 3 статьи 39.36 Земельного кодекса Российской Федерации, Положением о порядке и условиях размещения объектов на землях или земельных участках, находящихся в государственной или муниципальной собственности, на территории Пермского края без предоставления земельных участков и установления сервитутов, публичного сервитута, утвержденным постановлением Правительства Пермского края от 22 июля 2015 г. № 478-п, заявлением от 19 августа 2022 г. № 21-01-07-П-9316.

**разрешает** Лялину Станиславу

**размещение объекта:** проезды, в том числе вдольтрассовые, и подъездные дороги, для размещения которых не требуется разрешения на строительство (проезд к земельному участку с кадастровым номером 59:01:4219174:92, расположенному по адресу: Пермский край, г. Пермь, Мотовилихинский район, в промзоне 2)

**на землях:** государственная собственность на которые не разграничена

**местоположение:** Пермский край, г. Пермь, Мотовилихинский район, ул. Смирнова.

**разрешение выдано на срок:** 1 год

Дополнительные условия размещения:

Территория, согласно схеме, расположена в зоне с особыми условиями использования территорий: приаэродромная территория аэродрома аэропорта Большое Савино; в прочей зоне ограничений: зона катастрофического затопления.

Лялину С. В.:

1. Соблюдать правила использования воздушного пространства, установленные постановлением Правительства Российской Федерации от 11 марта 2010 г. № 138 «Об утверждении Федеральных правил использования воздушного пространства Российской Федерации»;

2. Не допускать на земельном участке размещение объектов без обеспечения инженерной защиты таких объектов от затопления, подтопления;

3. Соблюдать правила благоустройства территории города Перми, утвержденные решением Пермской городской Думы от 15 декабря 2020 г. № 277.

**Приложение:** схема предполагаемых к использованию земель или части земельного участка (на 1 л. в 1 экз.).

Начальник департамента земельных  
отношений администрации города Перми



Т.Н. Мехоношина

# **Схема предполагаемых к использованию земель или части земельного участка**

**Объект:** Проезд к земельному участку с кадастровым номером 59:01:4219174:92, расположенному по адресу: Пермский край, г. Пермь, Мотовилихинский район, в промзоне 2

**Местоположение:** Пермский край, г. Пермь, Мотовилихинский район, ул. Смирнова

**Площадь земель или части земельного участка, кв.м:** 221 кв.м

**Категория земель:** земли населенных пунктов



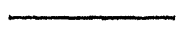

**Вид разрешенного использования:** -

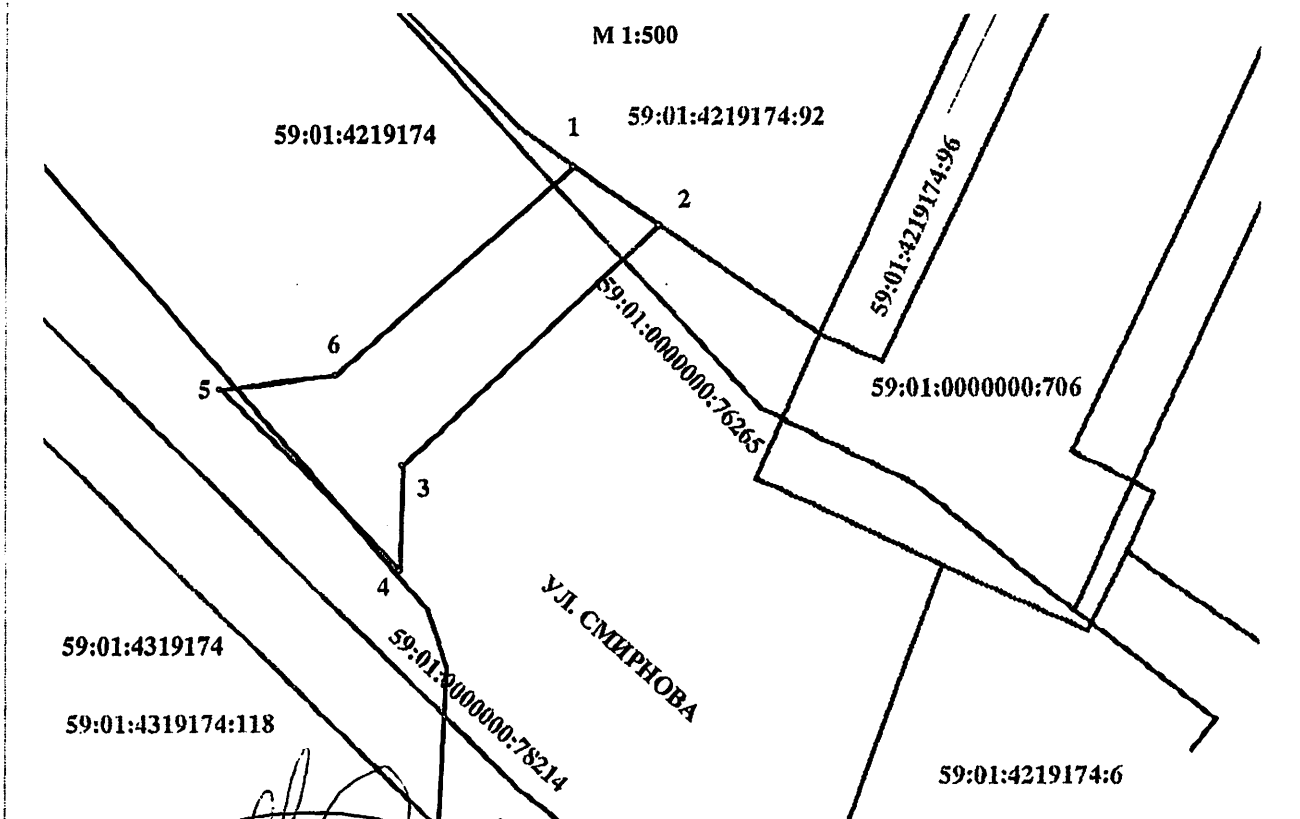
Каталог координат, м		
№ точки границы	X	Y
1	521026,08	2235823,38
2	521022,25	2235829,01
3	521006,29	2235812,11
4	520999,56	2235811,95
5	521011,36	2235800,02
6	521012,32	2235807,68
1	521026,08	2235823,38

## **Описание границ смежных землепользователей:**

от 1 точки	до 2 точки	земельный участок с кадастровым номером 59:01:4219174:92
от 2 точки	до 1 точки	земли, находящиеся в государственной или муниципальной собственности, свободные от прав третьих лиц

## **Условные обозначения:**

-  - граница земельного участка (части земельного участка) предполагаемого к использованию
-  - граница кадастрового квартала
-  - граница земельного участка, сведения о котором содержатся в ЕГРН
-  - здание, строение, сооружение, сведения о котором содержатся в ЕГРН



**Заявитель:**

(подпись, расшифровка подписи)

М.П.

(для юр. лиц и индивидуальных предпринимателей)

**Верно**